

Exercices 3-05

Date :

Classe / Îlot : /

Nom :

Prénom :

1 Activer les sorties numériques

Exercice 1 : Faire clignoter la LED N°2

Code :

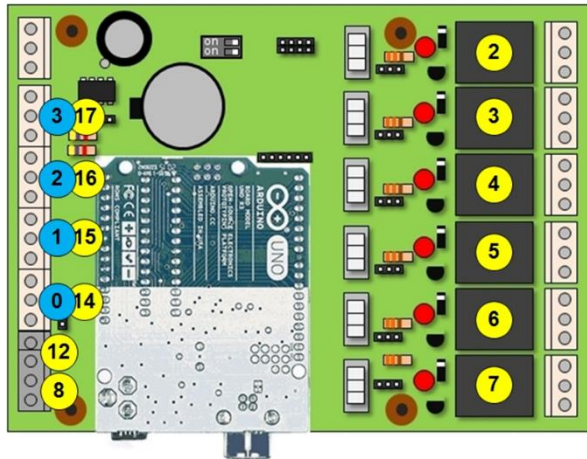
Exercice 2 : Allumer les 6 LEDs les unes après les autres (en éteignant la précédente).

Code :

2 Lire les entrées numériques

Exercice 3 : Allumer une LED lorsque le bouton est appuyé.

Câblage :



Code :

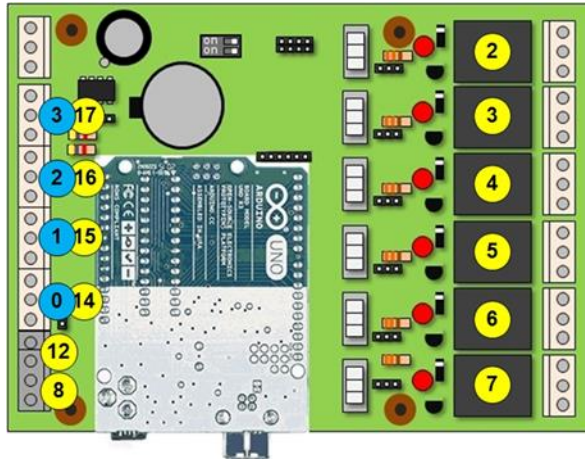
Exercice 4 : Un premier appui sur le bouton allume la LED. Un deuxième appui sur le même bouton l'éteint.

Code :

3 Lire les entrées analogiques

Exercice 5 : La valeur de la position du potentiomètre s'affiche sur la console série, la LED s'allume si la valeur du potentiomètre est inférieure à 512.

Câblage :



Code :

4 Le servo-moteur

Exercice 6 : La position du servomoteur suit la position du potentiomètre. Tu utiliseras la fonction « map » :

Variable transformée

`Angle_servo = map(potentiometre, 0, 1023, 0, 180)`

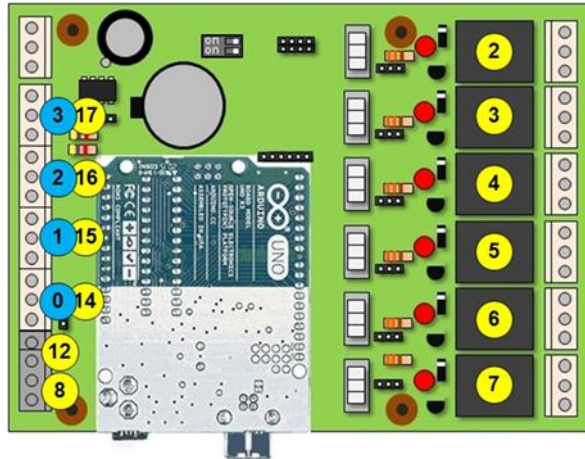
Variable d'origine

Plage origine

Plage convertie

La fonction map converti une plage de valeurs vers une autre plage de valeurs de façon proportionnelle.

Câblage :



Code :